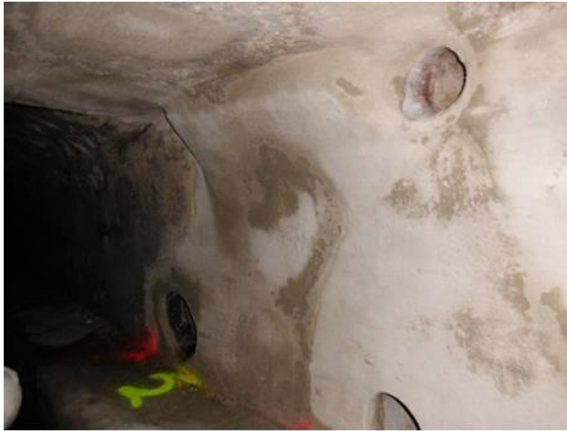


Ertüchtigung der Kanalisation im Bahngelände/Packhofstraße Bautzen – 1. Bauabschnitt Handsanierung



Projekt:

Bestandteil der Baumaßnahme ist die Sanierung des Mischwasserhauptsammlers im Bereich des Bahngeländes in Bautzen.

Der vorhandene Mischwasserhauptsammler wurde teilweise als Rechteckkanal (mit/ohne Gerinne) aus Natursteinmauerwerk errichtet (Abmaße ca. 1.100 mm x 1.000 mm bis 1.000 mm x 1.500 mm). Die Baustrecke gesamt beträgt ca. 285 m.

Im 1. Bauabschnitt wurden die im Ergebnis der Bestandserkundung festgestellten Sofortmaßnahmen (starke Infiltration, Bodeneintrag etc.) im Kanal saniert.

Bauherr:

Abwasserbeseitigung Bautzen –Eigenbetrieb der Stadt Bautzen
Schäfferstraße 44, 02625 Bautzen

Termine:

Planung: 2011/2012

Ausführung: 2012

Leistungen IBOS GmbH:

Planung Leistungsphasen 2 – 9

Örtliche Bauüberwachung

Bearbeiter:

Planung, Projektleitung/-bearbeitung:

Dipl.-Ing. (FH) Ines Bürgel/Dipl.-Ing. Sven Henlich/Dipl.-Ing. (FH) Lars Mauermann

Örtliche Bauüberwachung: Dipl.-Ing. Gerhard Höppner/Dipl.-Ing. Sven Henlich